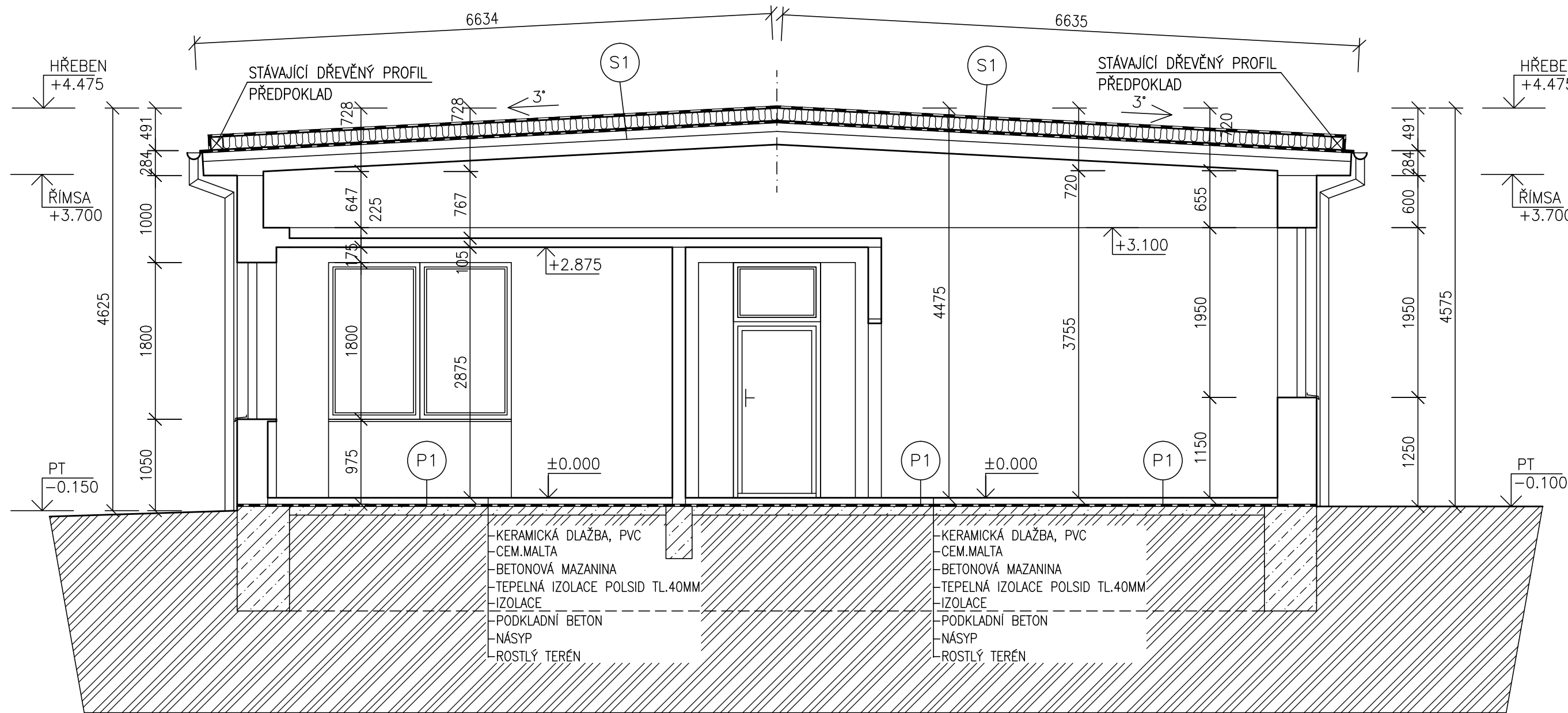


## ŘEZ A-A-STÁVAJÍCÍ STAV



### SKLADBA STŘECHY

- PVC FOLIE
- GEOTEXTILIE
- TEPELNÁ IZOLACE Z POLYSTYRENU TL.140MM--PŘEDPOKLAD
- 2x ASFALTOVÝ PÁS (BARVA ŠEDÁ)
- 1x LEPENKA A400
- POLYSTYRENOVÉ DESKY TL.50MM
- CEMENTOVÝ POTĚR TL.0-20MM
- STŘEŠNÍ DESKY TL.240MM
- STŘEŠNÍ DESKY SZD

### SKLADBA PODLAHY

- BETONOVÁ PODLAHA (MAZANINA TL.60MM)+NÁTĚR
- TEPELNÁ IZOLACE POLSID TL.40MM
- HYDROIZOLACE
- PODKLADNÍ BETON TL.120MM
- ROSTLÁ ZEMINA

### LEGENDA HMOT


- STÁVAJÍCÍ ZDIVO – CIHLY PLNÉ PÁLENÉ, ROZMĚRY 290x140x65MM
- ZÁKLADOVÉ KONSTRUKCE
- ROSTLÁ ZEMINA

### POZNÁMKA

- PODKLADEM PRO ZPRACOVÁNÍ PROJEKTOVÉ DOKUMENTACE STÁVAJÍCÍHO STAVU BYLY POUŽITY MATERIÁLY MATERIÁLY – PROJEKTOVÁ DOKUMENTACE Z ROKU 1992
- ZAMĚŘENÍ OBJEKTU PROVEDENO POMOCÍ LASEROVÉHO DÁLKOMĚRU HILTI A DŘEVĚNÉHO DVOUMETRU
- OSOBNÍ PROHLÍDKA STÁVAJÍCÍHO OBJEKTU

±0.000=1.NADZEMNÍ PODLAŽÍ

Paré číslo:

Vypracoval			Zodpovědný projektant		obchodní projekt jihlava spol.s r.o. Pod Příkopem 6 586 01 Jihlava tel./fax.:567310167 IČO: 15529428		
ING. JOSEF SLABÝ			ING. JOSEF SLABÝ				
Investor: KSÚSV, příspěvková organizace KOSOVSÁ 1122/16, 586 01 JIHLAVA					Zak. číslo	26/06/2024	
Stavba:	REVITALIZACE ADMINISTRATIVNÍ BUDOVY DÍLEN A SKLADU NA CM TREBÍČ					Datum	06/2024
Akce:						Stupeň	PDPS
Objekt:	DOKUMENTACE PRO PROVÁDĚNÍ STAVBY					Formát	3A4
Soubor:						Měřítko	1:50
Část,profese	D. ARCHITEKTONICKÉ A STAVEBNĚ TECHNICKÉ ŘEŠENÍ					Příloha č.	03
Obsah:	Půdorys A–A – stávající stav						